



令和8年度



# 5月の園だより



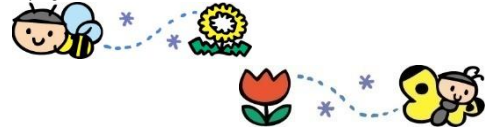
山王こども園



晴れ渡った空に、新緑の木々。すがすがしさを感  
じる季節になりました。新年度を迎えひと月が立ち、  
始めは不安げな表情を見せていた子も、自分から好き  
なあそびを見つけて楽しむ姿が見られるようになりました。  
子ども達の笑顔が増えてきたことを嬉しく思ってい  
ます。

気候も良く過ごしやすいこの季節、戸外あそびを充  
分に取り入れ、自然の中で活動する時間を楽しんで  
いきたいと思ひます。

## 5月の予定



日	月	火	水	木	金	土
					1	2
3 憲法記 念日	4 みどりの日	5 こどもの日	6 振替休日	7 リズムックバレエ (ひまわり・ばら組)	8 親子バス遠足 (ゆり・ひまわり・ばら組)	9
10	11 和太鼓教室 (ばら組)	12 英語であそぼう (全園児)	13 避難訓練	14 スイミング教室 (ばら組) サンサンキッズ	15 タブレットであそぼう (ばら組)	16
17	18 体育教室 (ひまわり・ばら組)	19	20 身体計測開始 アートにふれよう (ばら組)	21 スイミング教室 (ばら組) サンサンキッズ	22 口座振替日	23 保育参観 (ゆり・ひまわり・ ばら組)
24	25 こどもアナウンス (ばら組)	26 英語であそぼう (ゆり・ひまわり・ばら組) 誕生会	27	28 スイミング教室 (ばら組) サンサンキッズ	29 健康診断 (全園児)	30
31						



### ～ホームページについて～

クラスの活動の様子は、月末にホームページで  
配信していきますのでご覧ください。

<http://sannou.chisaka-welfare.com/>



### ～まち comi メールについて～

「まち comi メール」は災害時の緊急の場合のみ  
配信を行っています。アプリを利用しやすい場所に  
配置し、迅速に確認できるようお願いします。

(メールで受信の方は開封確認を必ずクリックして  
下さい)

### ～朝の登園について～

日中の活動を円滑に行うため、9:10までの登園  
をお願いしています。

施錠も行いますので、登園が遅れる場合はゆめ  
ねっと、電話等で連絡をお願いします。

## ～こどもの日～

こどもの日は端午の節句とも言い、昔から行われている行事の一つです。病気や災いを避け子どもの健やかな成長と幸せをお祝いします。こいのぼりや兜など、一つ一つに意味があり、日常の保育の中に取り入れながら制作したり、話を聞いたりなど、年齢に合った内容で子どもたちに日本ならではの伝統を伝えていきたいと思ひます。

### 親子バス遠足 8日(金) ゆり・ひまわり・ばら組親子

お家の方と一緒に「かがにこにこパーク」に大型バスに乗っていきます。

※詳細は先日お知らせした通りです

※たんぽぽ、すずらん、すみれ組は平常保育です



### 健康診断 29日(金) 11:00～ 全園児

嘱託医(浅ノ川総合病院)小児科医

中川裕康医師による健康診断を行います。お子さまの健康状態で気になることがありましたら、担任までお知らせください。

※なるべくお休みされないようにお願いします

### アートにふれよう 20日(水) 13:00～ ばら組

エリックカールのはらぺこあおむしの絵本を題材にコラージュ技法を学びます。包装紙や英字新聞などを使って、みんなでちょうをつくりたいと思ひます。



### 保育参観・講演会 23日(土) ゆり・ひまわり・ばら組 保護者参加

新年度になり、新しいお部屋での過ごし方にも慣れてきた子どもたちです。園ではどんな遊びや活動を楽しんでいるのかをお家の方々に見て頂きたいと思ひます。

※参観後にクラブポットの森亮太氏を迎え講演会を予定しています。詳しい詳細は後日お知らせします

### ひまわり組『フッ化物洗口』始めました

「フッ化物洗口の歌」に合わせてブクブクうがいをします。リズムに合わせてうがいができるようになってきました。虫歯予防に心がけて、毎日続けています。



### ★おねがい★

お子様の登降園の状況を把握するためのタッチパネルは壊れやすいので、必ず保護者の方が操作を行い、忘れずに入力して下さい。(降園時、お迎えの人の続柄を入力してから降園を押して下さい)

また、自動ドアの開閉についても必ず保護者の方が行ってください。

### ～クローバー文庫からのお知らせ～

子ども達にたくさんの絵本に触れてもらいたいと、現在、貸し出しの準備を行っています。各クラス曜日ごとに絵本を貸出したいと思ひます。貸出期間は一週間となっています。

**\*返却が確認できないと次の本は借りることができません。**

みんなが使う大切な絵本です。万が一破損した場合はそのままお持ちください。

※貸出開始は5月11日(月)を予定しています



### ～今後の予定～

・6月3日…歯科検診(全園児) 9:00～

・たんぽぽ、すずらん組 保育参観月間